

Luonnonmaan Perhetalo

Kaikkien yhteinen kohtaamispaikka





Luonnonmaan

Perhetalo



- Kokonaisuus, jossa varhaiskasvatus, perusopetus sekä muut lasten ja nuorten hyvinvointia edistävät tahot toimivat ja työskentelevät yhdessä.
- Tärkeää on lasten yhtenäinen kasvun ja oppimisen polku kokonaisvaltainen hyvinvointi ja tuki, kohtaaminen sekä yhteisöllisyys.
- Uuden talomme elinkaaren on laskettu olevan 100 vuotta. Pidetään yhdessä huolta siitä, että ympäristö ja talo pysyvät siistinä, puhtaana ja ehjänä.



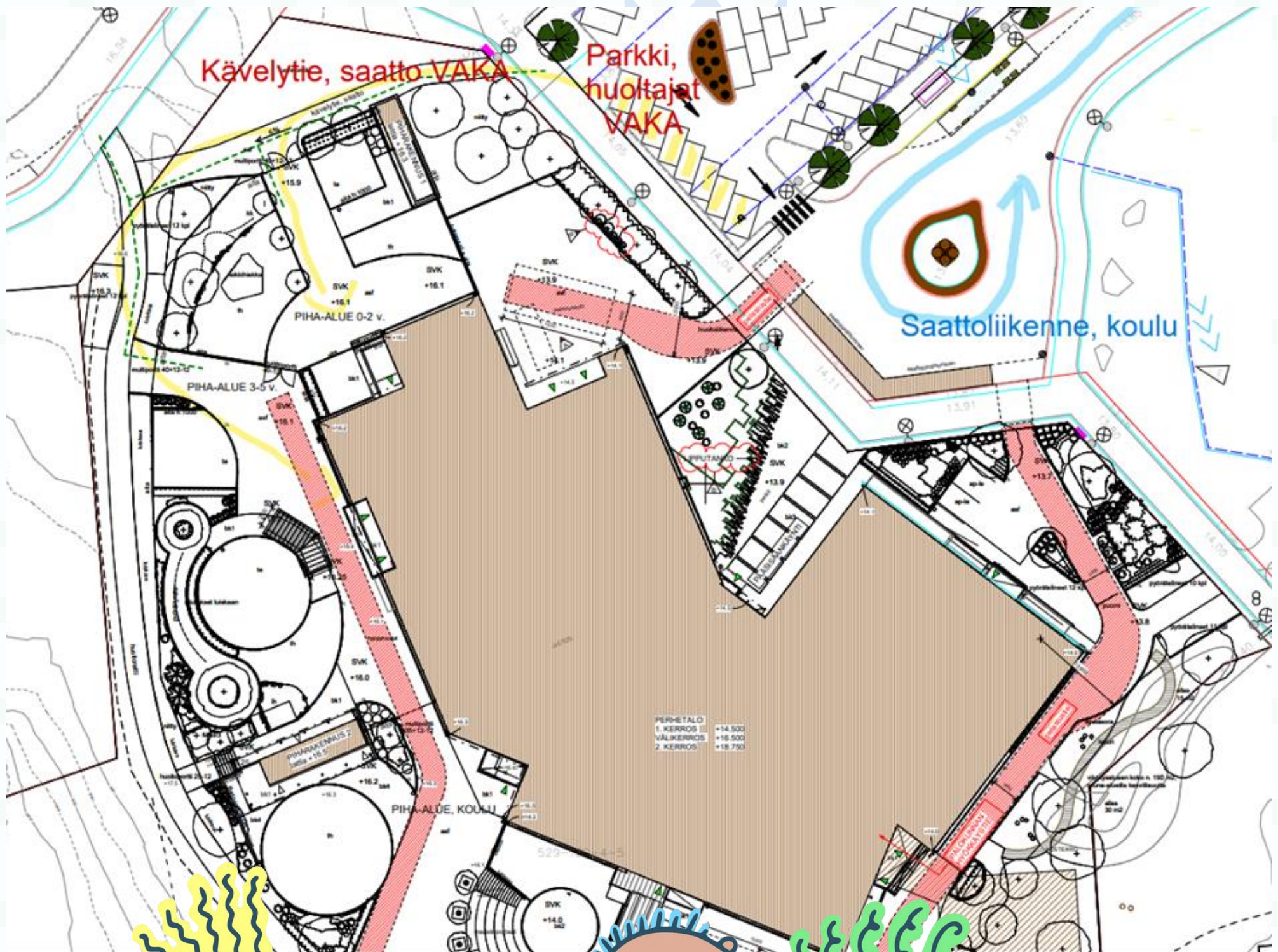
Henkilökunta

Varhaiskasvatus

Aluepäiväkodinjohtaja Leena Lumme
vaka lastenhoitaja Suvi Nieminen
vaka lastenhoitaja Minna Kaijanen
vaka lastenhoitaja Taressa Nurme
vaka lastenhoitaja Susanna Pienimäki
vaka lastenhoitaja Teija Lehto
vaka lastenhoitaja Merja Ek
varhaiserityiskasvatuksen lastenhoitaja Rosa Ylhäisi
vaka opettaja Päivi Mustonen
vaka opettaja Sari Kytö
vaka lastenhoitaja Milena Savola
vaka opettaja Terhi Lappalainen
vaka lastenhoitaja Hanna-Leena Innala-Ristimäki
vaka lastenhoitaja Leena Leino
vaka opettaja Maija-Kaisa Ahtiainen
vaka lastenhoitaja Stella Lillberg
vaka lastenhoitaja Tia Nieminen
vaka erityisopettaja Taru Hoppela
vaka opettaja Jasmin Helenius
vaka lastenhoitaja Miko Åkesson
varhaiserityiskasvatuksen lastenhoitaja Jonna Välimäki
vaka lastenhoitaja (kiertävä) Birgitta Keltamäki
konsultoiva vaka erityisopettaja Satu Junnila



Saattoliikenne



Tiedonkulku

Pääsääntöisesti tieto kulkee
Wilman kautta (sairaspoissaolot ilmoitetaan
suoraan ryhmien puhelimiin)



Aluepäiväkodinjohtaja Leena Lumme,
leena.lumme@naantali.fi, p. 040 1837524

Konsultoiva Varhaiskasvatuksen erityisopettaja
Satu Junnila, satu.junnila@naantali.fi, p. 044 7334709

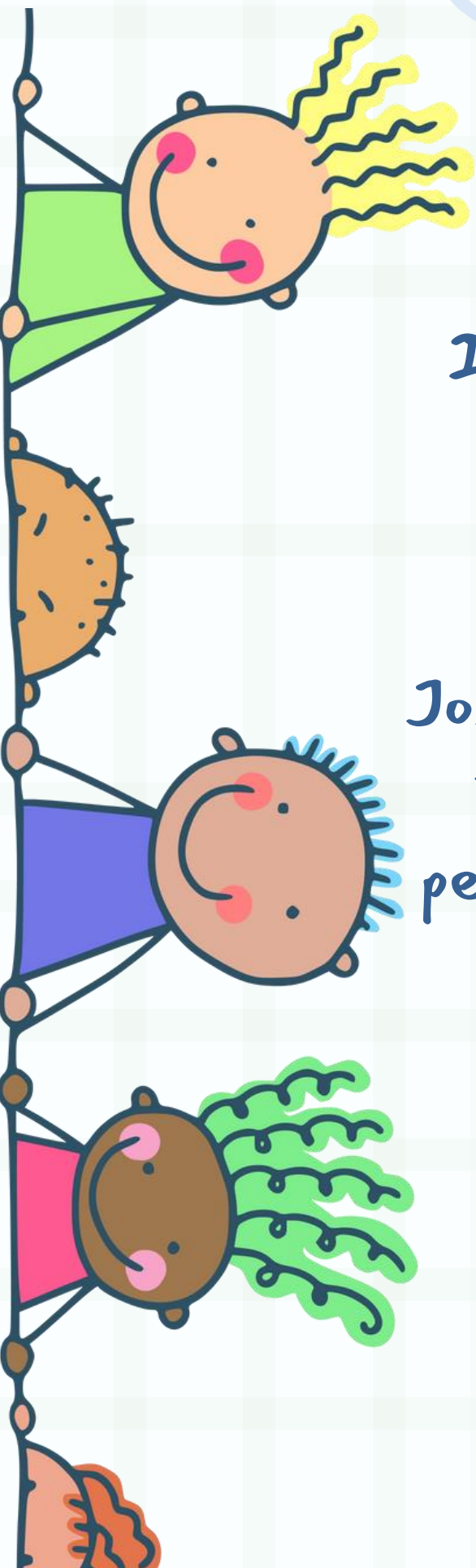
Apilat 040 6642754
Unikot 040 6642769
Voikukat 040 6640195
Sinikellot 040 6640731
Orvokit 040 6642935
Leijonankita 040 6640880



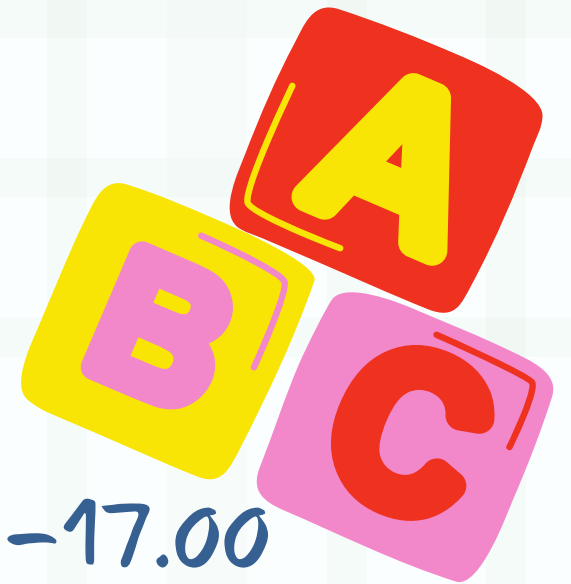
Poissaolot

Ilmoitathan poissaolot ryhmän
puhelimeen
soittamalla tai viestillä.

Jos lapsellasi on erityisruokavalio,
ilmoitathan poissaolosta myös
perhetalomme ateriovastaavalle
Saariston aluekeittiöön
mahdollisimman pian
numeroon : 044 7334692



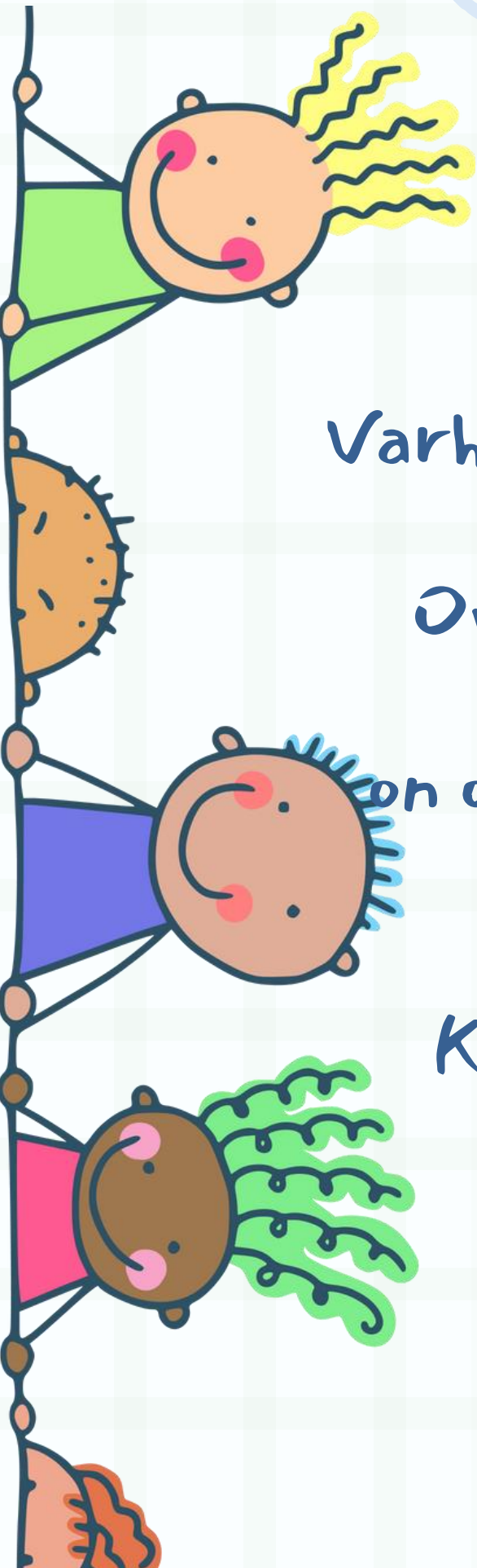
Toiminta-ajat



Varhaiskasvatusaika on 6.30-17.00

Ovet ovat auki klo 7.30-9.00,
muina aikoina käytössä
on ovikello (ulko-ovien vieressä)

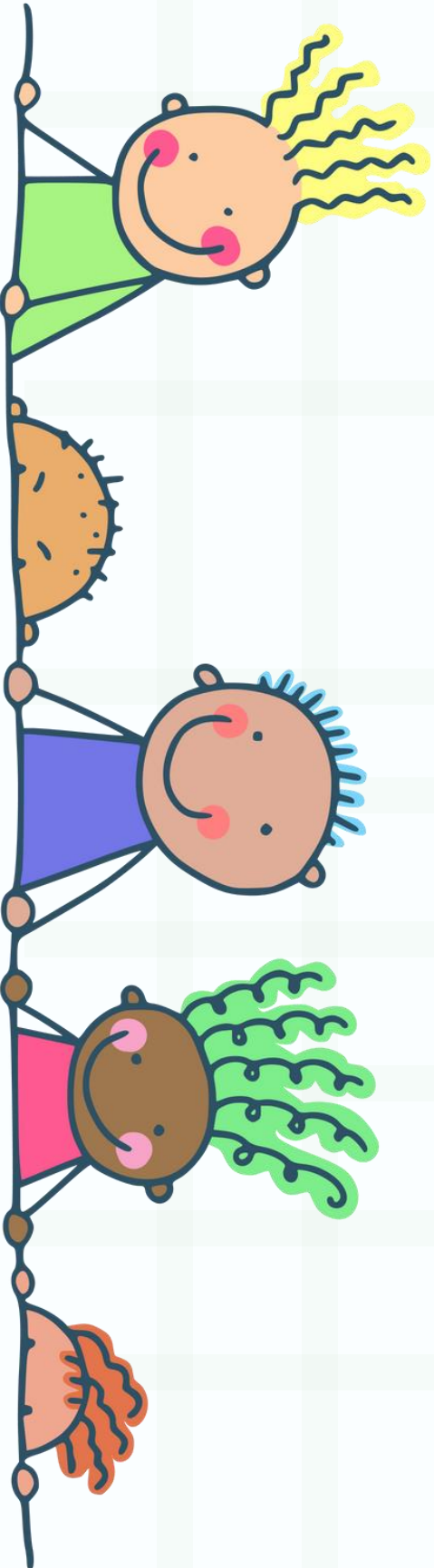
Klo 6.30-7.30 lapset tulevat
sisäänkäynnistä !



Turvallisen ja sujuvan arjen takaamiseksi

- Lapset kulkevat portista vain aikuisen kanssa
- Aamuisin lapsi saatetaan ryhmään, jossa työntekijäkirjaa lapsen saapuneeksi. Iltapäivällä työntekijä kirjaa lapsen ulos, kun on kotiinlähdön aika
- Huolehdimme myös ulkoilujen aikana lasten nesteensaannista, joten tuothan lapselle nimikoidun juomapullon. Hygieniasyistä juomapullo tulee kotiin pesulle päivittäin.
- Aurinkoisena aikana lapset voidellaan kotona aamulla, halutessanne voitte tuoda lapsellenne nimikoidun aurinkorasvan iltapäiväulkoilua varten.
- Lapsi tarvitsee säänmukaisen sopivankokoisen vaatetuksen sekä yhden varavaatteet sisälle sekä varakäsineet. Muistathan nimikoida lapsen vaatteet!
- Kuravaatteet tulevat kotiin pesuun käytön jälkeen päivän päätteeksi





Arvostamme avointa
vuorovaikutusta puolin ja
toisin, joten nykäsethän
hihasta, jos mieleesi tulee
kysymyksiä tai ihmetyksiä!

