

Naantali



Elinkeino-, liikenne- ja ympäristökeskus
Närings-, trafik- och miljöcentralen
Centre for Economic Development, Transport and the Environment

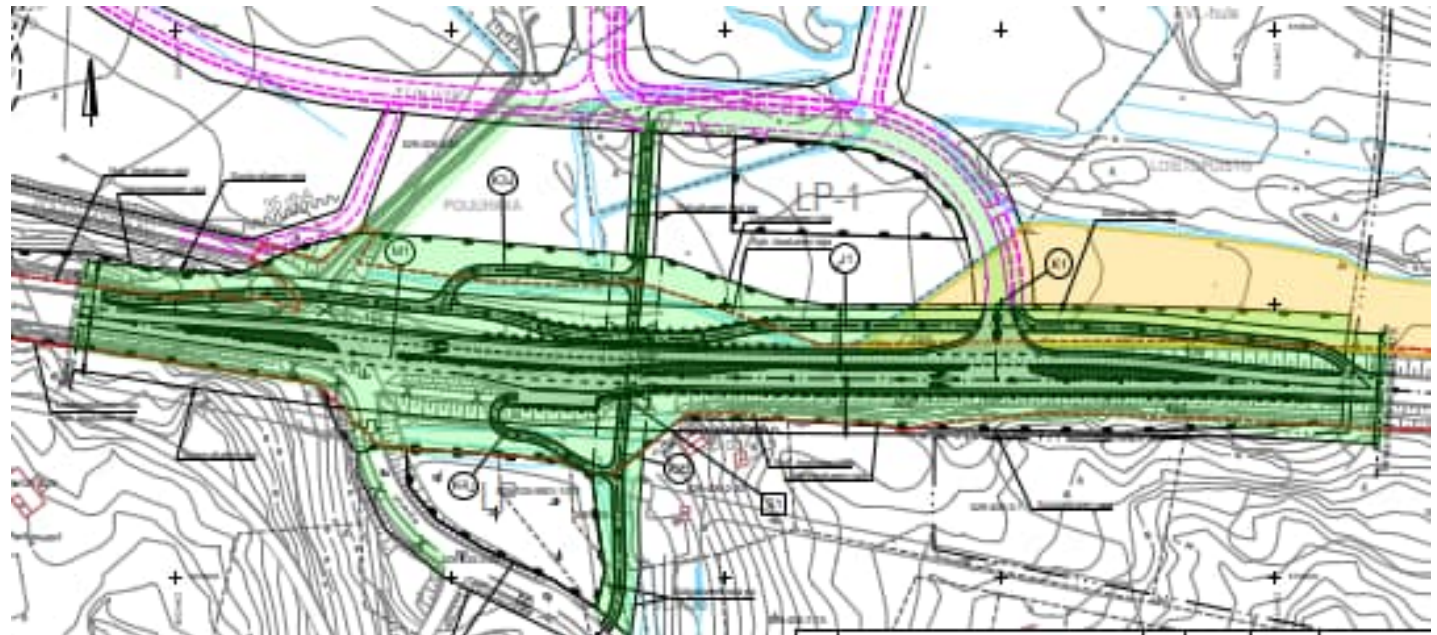
Heli Ojanen,
Naantalin kaupunki,
Projektipäällikkö
heli.ojanen@naantali.fi
Puhelin 050 3390 562

Timo Bäcklund, ELY-keskus,
Projektipäällikkö
timo.backlund@ely-keskus.fi
Puhelin 0295 022 782

Matti Vuolamo, Destia Oy
Projektipäällikkö
Matti.vuolamo@destia.fi
Puhelin 0400 797 301

Maantien 189 parantaminen rakentamalla Virventien alikulkukäytävä ja porrastettu liittymä Porhonkallion-Virpin uudelle kaava-alueelle, Naantali.

Tiesuunnitelma



DESTIA

A COLAS COMPANY

Kohteen nykytila

Maantie 189 (Rymättyläntie) on Naantalista Rymättylään johtava seututasoinen maantie ja on osa Saariston rengastie matkailureittiä.

Virventien liittymän länsipuolella on keskisaarekkeellinen suojatieylitys

Maantien poikkileikkauksen, ajoradan leveys on 7,0 metriä ja kokonaisleveys on 10,0 metriä

Maantien nykyinen liikennemäärä on 6235 ajon. / vrk. Vuoden 2050 liikenneennusteen mukainen liikennemäärä on 7612 ajon. / vrk. Raskaan liikenteen osuus on noin 4,6 %.

Nopeusrajoitus on suunnittelualueella pääosin 50 /80 km/h



DESTIA

A COLAS COMPANY

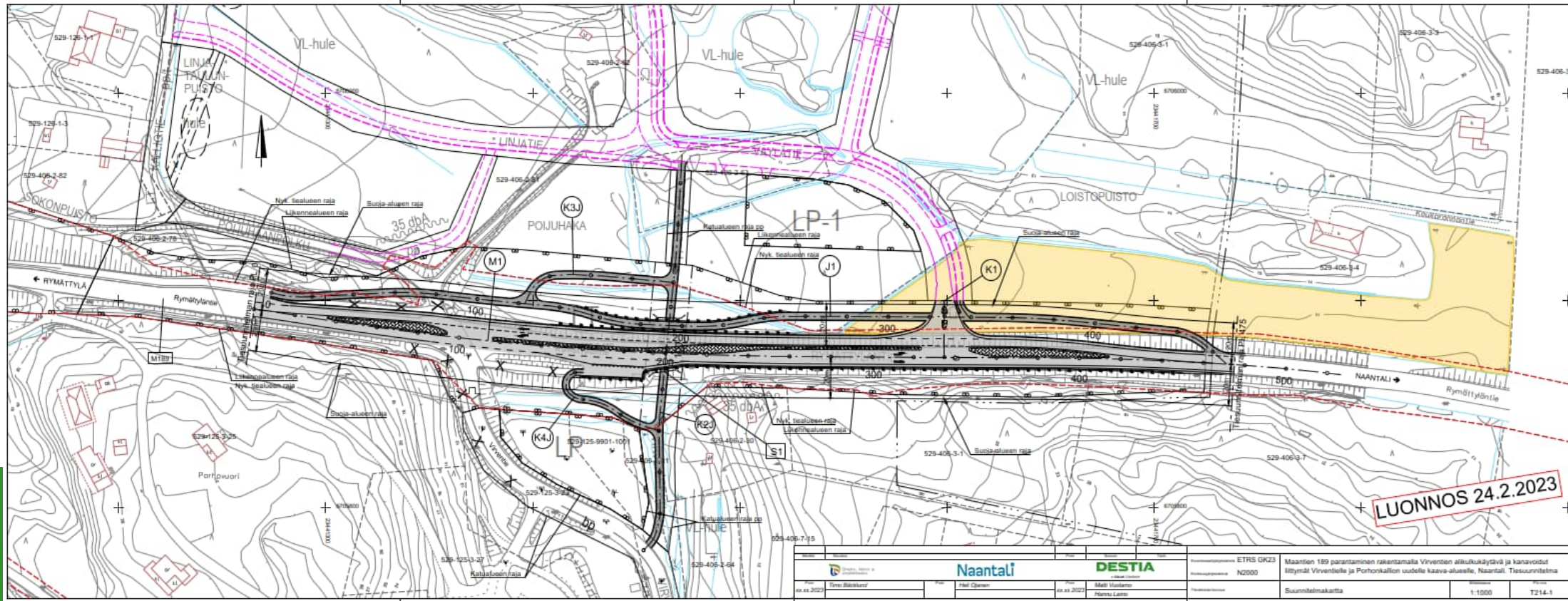


Hankkeen tavoite ja sisältö sekä tiesuunnitelmaluonnosten esittely

DESTIA

A COLAS COMPANY

Tiesuunnitelman tavoite



Tiesuunnitelman tavoitteena on parantaa maantien 189 liikenneturvallisuutta ja sujuvuutta toteuttamalla kanavoitua liittymäjärjestelyt Virventien nykyisen liittymän ja Porhonkallio-Virpin kaava-alueen uuden liittymän kohdalla. Lisäksi jalankulun ja pyöräilyn liikenneturvallisuutta parannetaan rakentamalla Virventien alikulkukäytävä maantien 189 alitse.

DESTIA
A COLAS COMPANY

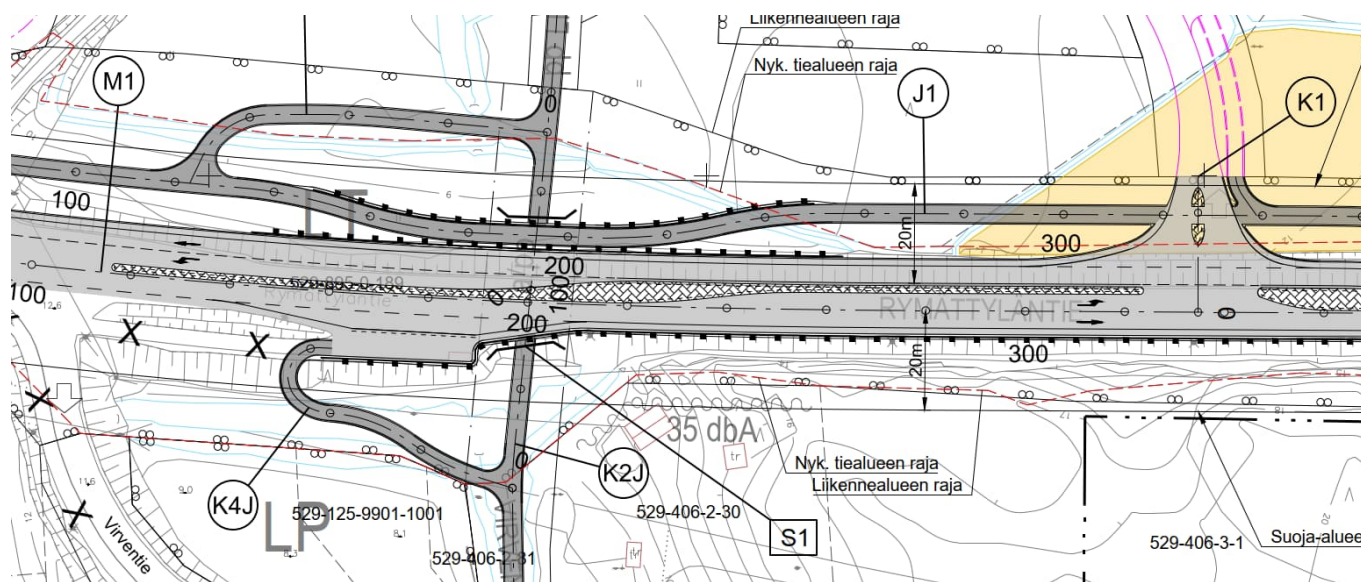
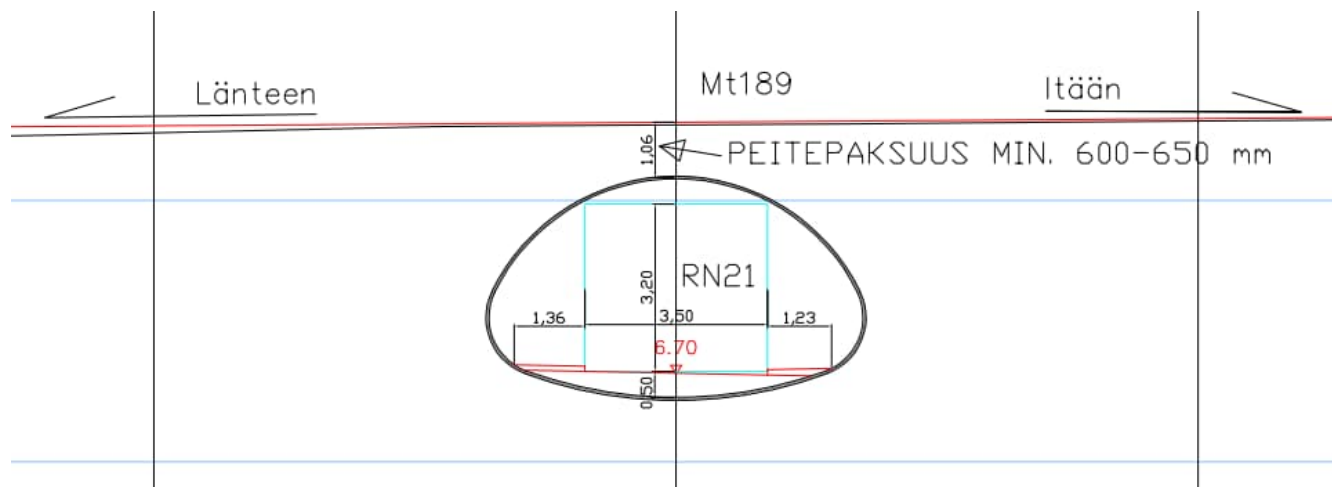
Hankkeen sisältö ja suunnitelmaluonnosten esittely

Hankkeessa toteutetaan Virventienalikulukäytävä, teräsputkena, väylän hyötykorkeus on 3,2 m ja hyötyleveys 3,5 m.

Jalankulku- ja polkupyöräväylä sijoittuu koko osuudella maantien 189 pohjoispuolelle, ylittäen uuden toteutettavan Virventien alikulukäytävän maantien tasossa.

Maantielle 189 toteutetaan kanavoitu porrastettu liittymäpari Porhonkallio- Virpin uudelle kaava-alueelle.

Alikulukäytävän toteutuksen ajaksi maantien liikenne siirretään kiertotielle, tulevan Väylätien maastokäytävään.



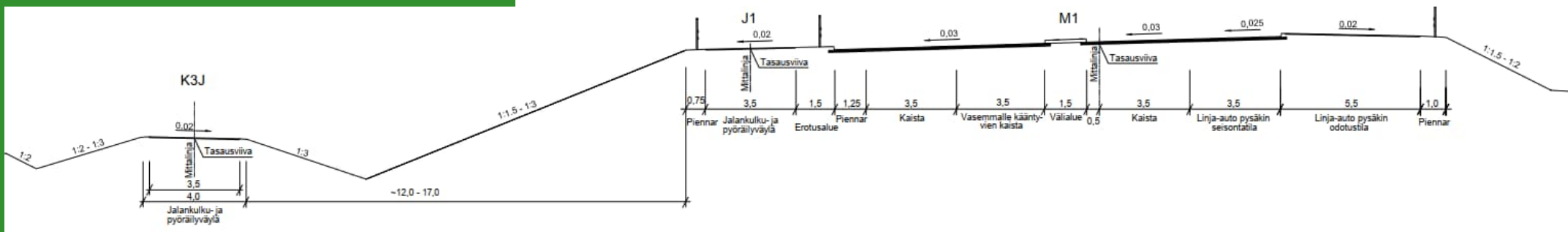
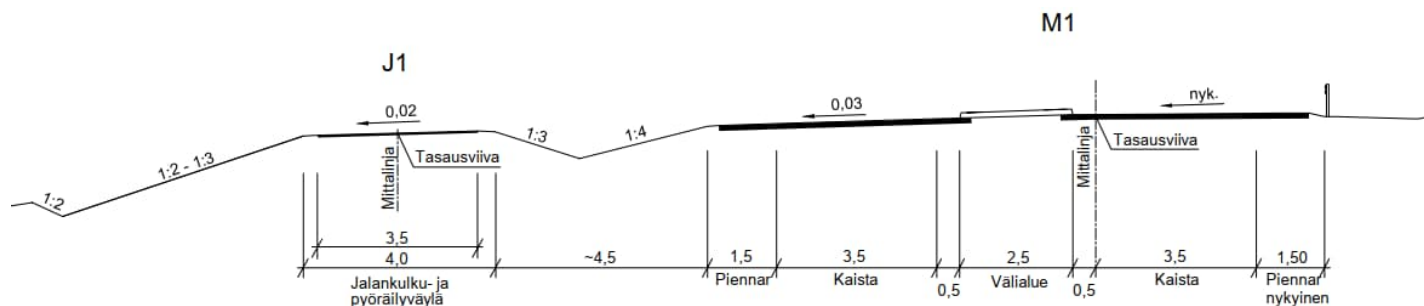
DESTIA

A COLAS COMPANY

SUUNNITELMALUONNOSTEN ESITTELY

Liikennetekniset poikkileikkaukset

Jalankulku- ja polkupyöräväylän kokonaisleveys on 4,0 metriä, josta päällysteen osuus on 3,5 metriä



DESTIA

A COLAS COMPANY



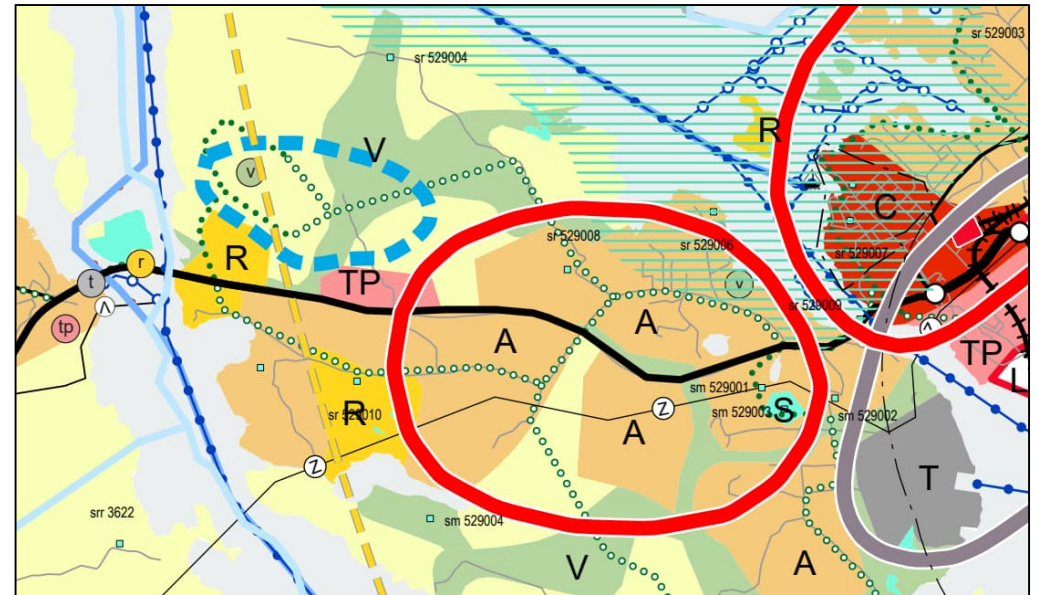
Hankkeen alustavat vaikutukset

DESTIA

A COLAS COMPANY

Vaikutukset maankäyttöön ja kaavoitukseen

- Suunnittelualue sijoittuu neljän voimassa olevan maakuntakaavan alueelle:
 - Luonnonarvojen ja varojen vaihemaakuntakaava (hyväksytty 14.6.2021)
 - Varsinais-Suomen taajamien maankäytön, palveluiden ja liikenteen vaihemaakuntakaava (hyväksytty 11.6.2018)
 - Tuulivoimavaihemaakuntakaava (hyväksytty 10.6.2013)
 - Turun kaupunkiseudun maakuntakaava (hyväksytty 25.11.2002)
- Maakuntakaavojen yhdistelmässä mt 189 on osoitettu seututieksi. Suunnittelualueen kohdalla maa-alueet maantien 189 etelä ja pohjoispuolella on osoitettu Porhonkallion retkeily- ja matkailutoimintojen alueeksi (R). Suunnittelualue kuuluu maakunnallisesti merkittävään matkailun, retkeilyn ja virkistystyksen kehittämisen kohdealueeseen.
- Kalliotien liittymäalueen kohdalle on osoitettu olemassa oleva ulkoilureitti pohjoiseen.
- Virventien liittymän kohdalle on lisäksi osoitettu maantien 189 ja Virventien suuntainen ohjeellinen ulkoilureitti Särkkä-Naantalain keskusta, jolla on merkitystä osana suunniteltua maakunnallista ulkoilureittiverkostoa, jonka linjaus tarkentuu jatkosuunnittelussa.



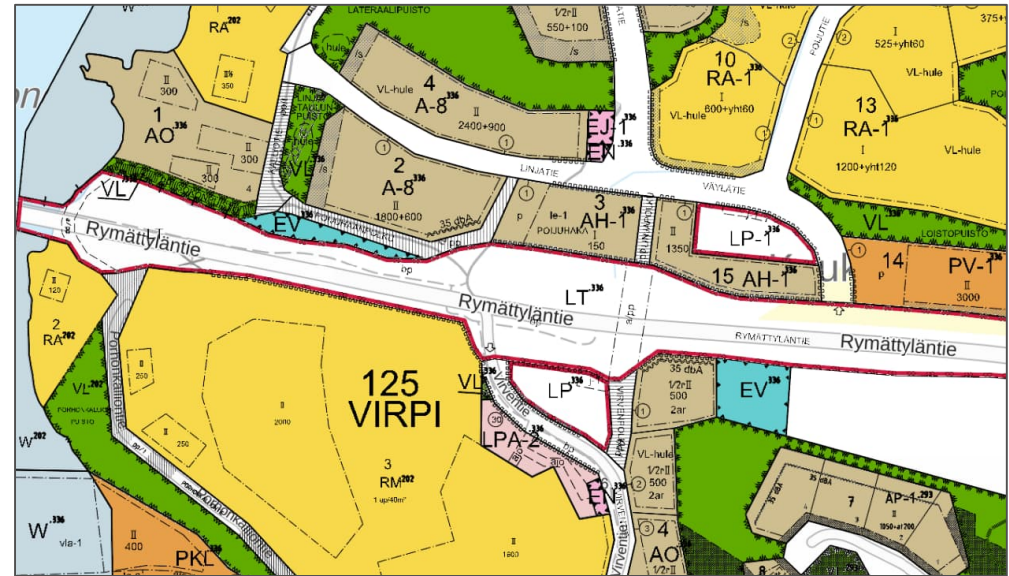
Ote Varsinais-Suomen voimassa olevien maakuntakaavojen yhdistelmäkartasta. Aineisto © Varsinais-Suomen liitto 2/2023.

DESTIA

A COLAS COMPANY

Vaikutukset maankäyttöön ja kaavoitukseen

- Asemakaavassa maantien 189 suunnitteluosuus sijoittuu asemakaavoitetulle alueelle. Maantien 189 pohjoispuolella ja eteläpuolella Virventien ympäristössä on voimassa Porhonkallion ym. alueiden asemakaava. Maantien eteläpuolella Virventiestä länteen on voimassa Porhonkallion-Virpin asemakaava ja asemakaavan muutos.
- Voimassa olevassa ajantasa-asemakaavassa maantien 189 (Rymättyläntie) tiealue on osoitettu yleisen tien alueeksi (LT). Nykyisen Virventien liittymän kohdalle on osoitettu ajoneuvoliittymän likimääräinen sijainti maantien eteläpuolelle ja linja-autopysäkin mahdollinen sijainti maantien pohjoispuolelle. Virventien liittymän itäpuolelle on osoitettu kadun tai liikennealueen alittava kevyen liikenteen yhteys (a/pp) sekä sen molemmin puolin jalan-kululle ja polkupyöräilylle varattu katu/tie (pp). Maantien pohjoispuolella väylä on nimetty Linjapoluksi ja eteläpuolella Virvenpoluksi. Alikulun itäpuolelle on lisäksi osoitettu uuden Väylätien ajoneuvoliittymän likimääräinen sijainti maantien pohjoispuolelle.



Ote voimassa olevien asemakaavojen yhdistelmästä.
Aineisto © Naantalin karttapalvelu 2/2023.

DESTIA

A COLAS COMPANY

Vaikutukset maankäyttöön ja kaavoitukseen

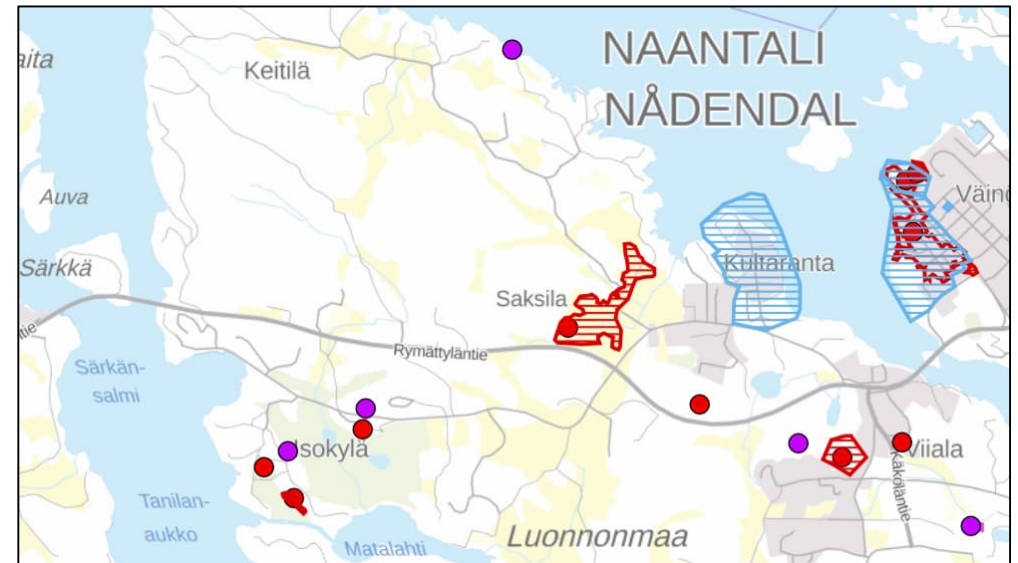
- Maantie 189 Luonnonmaan alueella on osa Saariston Rengastietä, joka on suosittu matkailu- ja pyöräilyreitti Turun saaristossa.
- Uusi kanavoidut liittymäjärjestelyt, jalankulku- ja pyöräilyväylä sekä alikulkukäytävä parantavat merkittävästi alueen liikenneturvallisuutta ja asukkaiden elinoloja sekä edistävät ulkoilua, virkistystä, retkeilyä ja matkailua alueella.
- Esitetyt ratkaisut tukevat kaavoitusta.
- Hanke ei vaadi rakennusten purkamista.

Vaikutukset luonnonympäristöön

- Suunnittelualueen välittömässä läheisyydessä ei sijaitse Natura 2000- verkostoon kuuluvia suojelualueita, luonnonsuojelualueita, luonnonsuojeluohjelma-alueita, suojeltuja luonto-tyyppejä, luonnonmuistomerkkejä tai metsälain mukaisia erityisen tärkeitä elinympäristöjä.
- Suunnitteluosuuden läheisyyteen ei sijoitu Suomen Lajitietokeskuksen havaintojen mukaan uhanalaisten, silmälläpidettävien tai rauhoitettujen eliölajien havaintoja.
- Kesällä 2020 laaditun Naantalın Luonnonmaan länsiosiin sijoittuvan asemakaava-alueen luontoarvojen perusselvityksen ja vuonna 2014 Naantalın Porhonkallion-Virpin asemakaavan laadinnan yhteydessä luonto- ja maisemaselvityksen mukaan maantien 189 suunnitteluosuuden lähiympäristöön ei sijoitu suojeltuja tai uhanalaisia luontotyypppejä, metsälain tarkoittamia erityisen tärkeitä elinympäristöjä, vesilain suojelemia pienvesikohteita, liito-oravan elinympäristöjä tai lepakkohavaintoja.
- Suunnittelualueelle ei sijoitu luokiteltuja pohjavesialueita. Lähin luokiteltu pohjavesialue Taattinen, joka sijaitsee noin 2 km suunnittelualueesta länteen.
- Tiealueella ilmastonmuutoksen vaikutusten hillintä ja sopeutuminen liittyvät etenkin tien kuivatukseen ja hulevesien hallintaan. Suunnittelualueella ei ole nykytilanteessa tiedossa kuivatukseen liittyviä ongelmia.

Vaikutukset maisemaan ja kulttuuriympäristöön

- Maantien 189 suunnitteluosuuden välittömään läheisyyteen ei sijoitu muinaismuistolailla suojeltuja kiinteitä muinaisjäännöksiä tai muita arkeologisia kohteita.
- Suunnitteluosuuden tuntumaan ei sijoitu valtakunnallisesti merkittäviä rakennettuja kulttuuriympäristöjä (RKY) tai suojeltuja rakennuksia.
- Suunnittelualue ei sijoitu valtakunnallisesti tai maakunnallisesti arvokkaalle maisema-alueelle.
- Esitetyillä toimenpiteillä ei ole haitallisia vaikutuksia arkeologisiin tai rakennetun kulttuuriympäristön arvokohteisiin.



Suunnittelualueutta lähimmät RKY-kohteet (sinisellä) sekä kiinteät muinaisjäännökset (punaisella) ja mahdolliset muinaisjäännökset (violetilla). Aineistot © Museovirasto 2023.

DESTIA

A COLAS COMPANY

Kommenttinne suunnittelijoille

<https://www.naantali.fi/tiesuunnitelmat>

Maantien 189 parantaminen rakentamalla Virventien alikulkukäytävä ja porrastettu liittymä Porhonkallion-Virpin uudelle kaava-alueelle, Naantali.

- Tiesuunnitelma info Mt 189 Virventien akk ja kanavoinnit TS yleisötilaisuus ELY-keskus
- Tiesuunnitelma info Mt 189 Virventien akk ja kanavoinnit TS yleisötilaisuus Destia Oy
- Suunnitelman piirustukset:
 - Suunnitelmapaketti 1:1000 T214-1 LUONNOS
 - Peruspoikkileikkaukset 1:1000 T215-1 LUONNOS
 - Virventien alikulkukäytävän poikkileikkaus 1:100 LUONNOS

KIITOS!

www.destia.fi



Matti Vuolamo - Projektipäällikkö

- Matti.vuolamo@destia.fi
- Puh. 0400 797 301



[/destiaoy](https://www.facebook.com/destiaoy)



[destia_oy](https://www.instagram.com/destia_oy)



[Destia Oy](https://www.linkedin.com/company/DestiaOy)



[@DestiaOy](https://twitter.com/DestiaOy)



[DestiaTV](https://www.youtube.com/DestiaTV)

DESTIA

A COLAS COMPANY