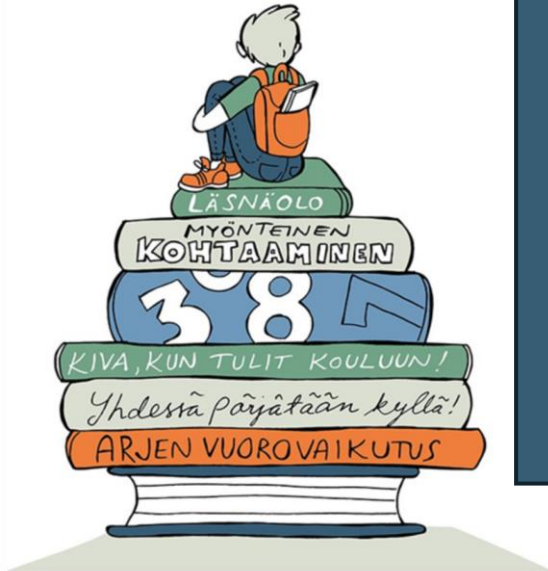


Kouluun kiinnittymisen tukeminen ja poissaolojen seuranta



Myönteistä kiinnittymistä ja yhteisöllisyyttä tukeva kouluarki

- Arjen kohtaamiset ja vuorovaikutus (opettaja-oppilas, vertaissuhteet)
- Oppimista ja sosiaalisia suhteita kannatteleva pedagogiikka
- Jatkuva ryhmäyttäminen ja osallisuuden kokemusten vahvistaminen
- Kodin ja koulun yhteistyö
- Suunnitelmallinen yhteisöllinen opiskeluhoito

Jokainen
koulupäivä
on
tärkeä

Poissaolojen säännöllinen seuranta

- Oppilaan poissaolojen ja oppimisen säännöllinen seuranta
- Säännölliset tilannearvot yhteistyössä oppilaan ja huoltajan kanssa (poissaolokoosteet ja yhteydenotot)
- Kouluun kiinnittymisen tukeminen

Oppimisen ja koulunkäynnin tuki sekä opiskeluhoito

- Pedagogiset ratkaisut
- Tuen muotojen hyödyntäminen
- Yhteisöllinen ja yksilökohtainen opiskeluhoito

Poissaolojen suunnitelmallinen seuranta ja tilannearvio yhteistyössä oppilaan ja huoltajan kanssa

Huolta herättävät ja luvattomat poissaolot selvitetään viipymättä.

Selvittämättömät poissaolot selvitetään kodin ja koulun yhteistyönä.

Max. 50 h

VARHAINEN PUHEEKSI OTTAMINEN

Opettaja keskustelee koulunkäynnistä oppilaan ja huoltajan kanssa = yhteinen tilannearvio
Tarvittaessa kootaan monialainen asiantuntijaryhmä (taustasyiden selvittäminen, tukitoimien suunnittelu, vastuut ja seuranta)

10% poissaolo

50 h – 100 h

KOHDENNETUT TOIMET

Yhteinen tilannearvio, opiskeluhoillon konsultointi, tarvittaessa monialaisen asiantuntijaryhmän kokoaminen (taustasyiden selvittäminen, tukitoimien yhteinen suunnittelu, vastuut ja seuranta)

80 h

OPPILAAN TILANTEEN ARVIOIMINEN

Opiskeluhoillon konsultointi, tarvittaessa yhteydenotto kotiin ja monialaisen asiantuntijaryhmän kokoaminen.

Yli 80 h – 100 h

VAHVAN TUEN NÄKÖKULMAT

Yhteinen tilannearvio, konsultointi ja tarvittaessa monialainen yhteistyö: taustasyiden selvittäminen, pedagogisen ja opiskeluhoillon tuen yhteensovittaminen tarvittaessa, vastuut ja seuranta.

20% poissaolo